



25,8 km



6

7



→ 25,8 km      ± 63 m  
↗ 218 m      ⌚ 1,5 h

[www.tourism.sigulda.lv](http://www.tourism.sigulda.lv)

## SIGULDA – ALLAŽI – SIGULDA

Fischer Slēpošanas centrs – Stacija “Silciems” – Mežmuižas avoti – Ezernieku karsta kritenes – Allažu Evanģēliski luteriskā baznīca – Saltavots – Fischer Slēpošanas centrs



1

### 1. FISCHER SLĒPOŠANAS CENTRS”

Vasarā trase piemērota skrituļošanai, rollerslēpošanai, nūjošanai un skriešanai – to nodrošina koka mulčas seguma josla gar asfaltēto daļu visā trases garumā. Pieejama inventāra noma, sauna, dušas. Puķu iela 4, Sigulda, tālr. +371 67970262, [www.siguldassports.lv](http://www.siguldassports.lv)

### 2. TILTS PĀR LORUPI

Uzbūvēts pār Lorupes ieleju 1968. gadā kā viena no ievērojamākām ceļu pārvadu inženierbūvēm Latvijā. Lorupe ir 11 km gara Gaujas kreisā krasta pieteka, tās mežonīgajos krastos paslēpušās iespaidīgas smilšakmens klintis, alas un nišas.



5

### 3. DZELZCEĻA LĪNIJA RĪGA – VALGA, STACIJA “SILCIEMS”

Regulāra vilcienu satiksme atklāta 1889. gadā. Dzelzceļa līnijas izbūve bijusi viens no galvenajiem faktoriem Siguldas attīstībai 19. gs. beigās un 20. gs. sākumā. Tā laika prese raksta, ka Siguldas muižas īpašniece Olga Kropotkina panākusi līnijas izbūvi cauri Siguldai, kaut sākotnēji tā bijusi plānota caur Allažiem.

### 4. KAĻŪGRAVAS (MEŽMUIŽAS) AVOTI

Atkarībā no ūdens daudzuma, te iztek 7-14 avoti, kas, saplūstot vienā kaskādē, izveido nelielu, bet dzidro Dzirnavezeriņu. Grava, avoti, ezeriņš, vecās dzirnavas un pastaigu taka.



5

### 5. ČERNAUSKU OZOLS, ČERNAUSKU KULTAKMENS

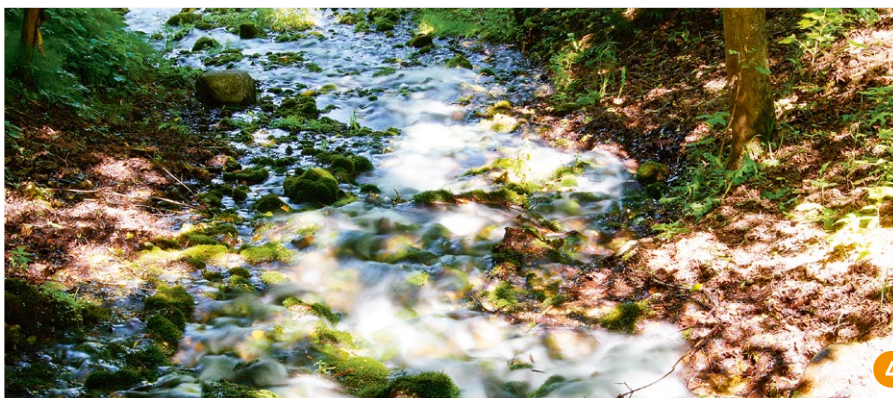
Varenākais Allažu apkārtnes dižozols, dižkoku sarakstā iekļauts 1977. gadā. Koka apkārtmērs – 6,9 m. Ozola dobumā mīt aizsargājamās spožās skudras. Kultakmens virspusē ir iedobums ar senām uguns darbības pēdām. Vēsturiskos avotos minēts jau 1739. gadā kā Lielais akmens, pie kura zemnieki vairākus gadsimtus likuši ziedojumus.

### 6. EZERNIEKU KARSTA KRITENES

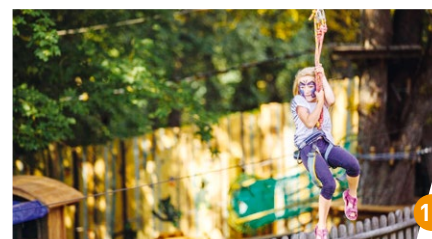
Unikāls ģeoloģisks objekts. Karsta procesos radušās gravas, piltuvveida kritenes un divi ezeri. Linezers reizēm uzvedas pavisam dīvaini – tas mēdz daļēji vai pilnībā aiziet pazemē.

### 7. ALLAŽU EVANĢĒLISKI LUTERISKĀ BAZNĪCA

Allažu luterāņu baznīca ir valsts nozīmes arhitektūras piemineklis, būvēta 1926. gadā. Padomju gados baznīcā atradusies ēdnīca, vēlāk noliktava. Baznīca pilnībā atjaunota.



4



11

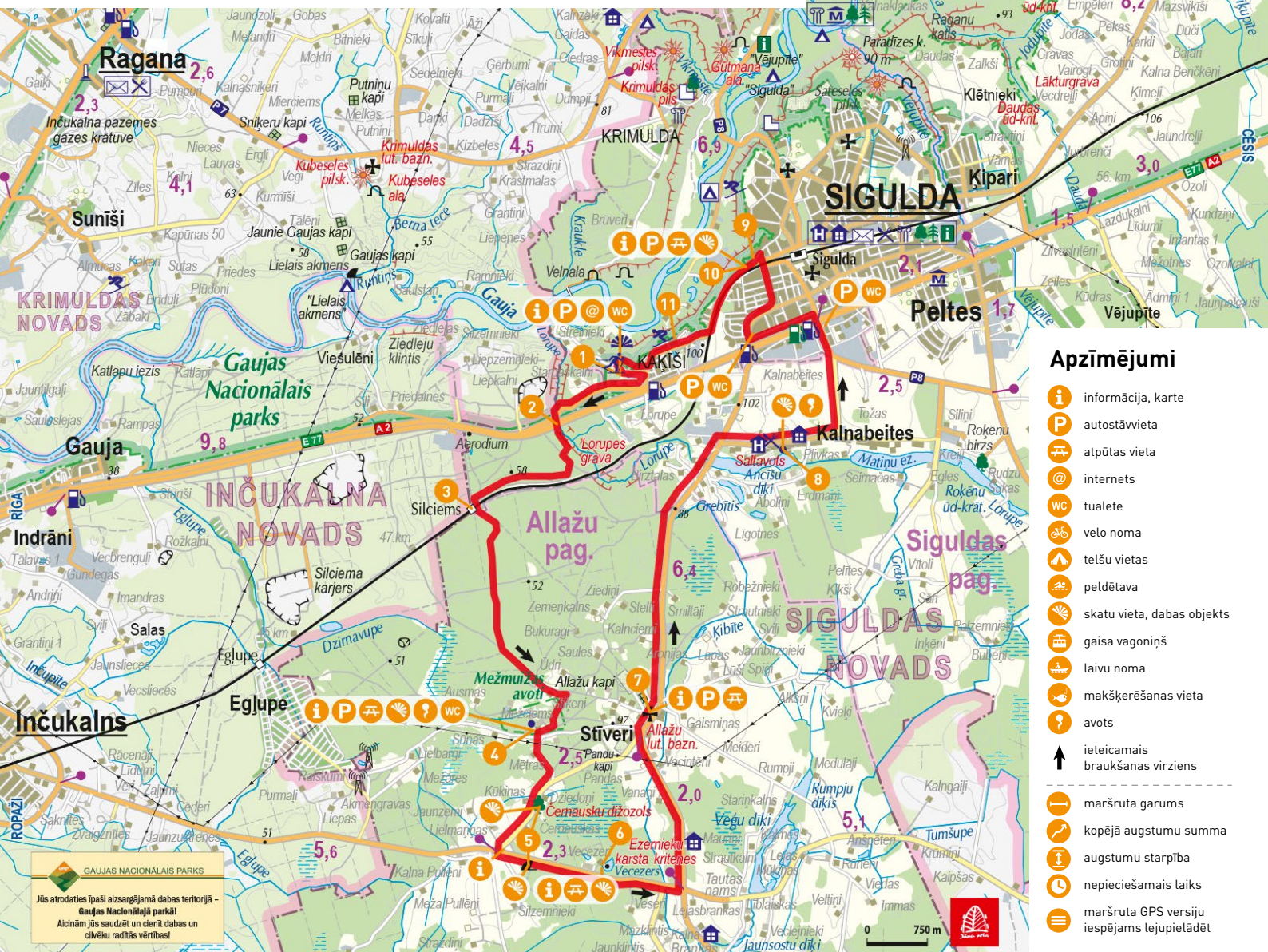
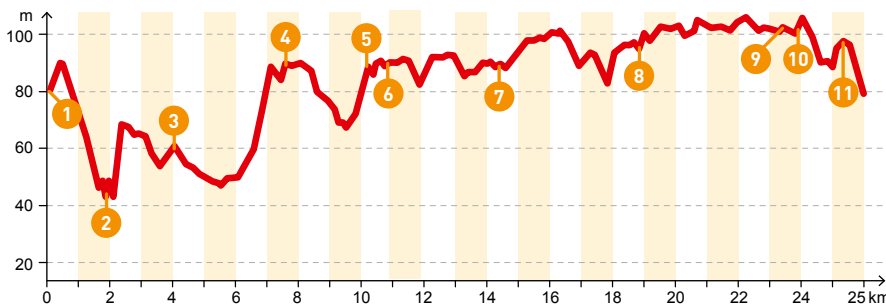


SIGULDA  
AIZRAUJ

Maršruts pieejams arī  
Siguldas mobilajā lietotnē!







### Apzīmējumi

- informācija, karte
- autostāvieta
- atpūtas vieta
- internets
- tualete
- velo noma
- telšu vietas
- peldētava
- skatu vieta, dabas objekts
- gaisa vagoniņš
- laivu noma
- makšķerēšanas vieta
- avots
- ieteicamais braukšanas virziens
- maršruta garums
- kopējā augstumu summa
- augstumu starpība
- nepieciešamais laiks
- maršruta GPS versiju iespējams lejupielādēt

### 8. SALTAVOTS

Viens no lielākajiem avotiem Latvijā, atrodas Siguldas novadā. Tā nosaukums cēlies ūdens temperatūras dēļ, kas kā vasarā, tā ziemā ir aptuveni 5° C.

### 9. BALTAIS FLĪĒLIS

Origināla celtnie mūzikas instrumenta – flīģeļa formā. Viena no iecienītākajām koncertzālēm Latvijā, kur regulāri koncertē pasaules klases mūziķi. Šveices iela 19, Sigulda, tālr. +371 67974787, [www.baltaisfligelis.lv](http://www.baltaisfligelis.lv)

### 10. BOBSLEJA UN KAMANĪŅU TRASE "SIGULDA"

Baltijā vienīgā trase, kuras ātrumu un adrenalīnu iespējams izbaudīt ne tikai profesionāliem sportistiem, jo nobraucieni ar bobu pieejami katram. Šveices iela 13, Sigulda, tālr. +371 29185351, [www.bobtrase.lv](http://www.bobtrase.lv)

### 11. ATPŪTAS KOMPLEKSS "KAĶĪTIS"

Slēpošanas trase ziemā, piedzīvojumu parks "Mežakaķis" un volejbola laukumi vasarā. Alpu stilā celts viesu nams, pirts komplekss, krodziņš, telpas semināriem.

Senču iela 1, Sigulda, tālr. +371 67976886, [www.kakiskalns.lv](http://www.kakiskalns.lv)



### MARŠRUTU PLĀNOŠANA UN TŪRISMA INFORMĀCIJA, APMEŠANĀS UN EKSKURSIJU REZERVĀCIJAS:

Siguldas novada Tūrisma informācijas centrs  
Ausekļa iela 6, Sigulda, LV 2150, Latvija  
Tālr. +371 67971335  
[info@sigulda.lv](mailto:info@sigulda.lv)  
[www.tourism.sigulda.lv](http://www.tourism.sigulda.lv)

Siguldas novada Tūrisma informācijas centrs "Gūtmaņaļa"  
Turaidas iela 2a, Sigulda, LV-2150, Latvija  
Tālr. +371 61303030  
[info.gutmanala@sigulda.lv](mailto:info.gutmanala@sigulda.lv)  
[www.tourism.sigulda.lv](http://www.tourism.sigulda.lv)

